

MONTHLY MEMBERSHIP PROGRESS REPORT

LOCAL BRAZIL

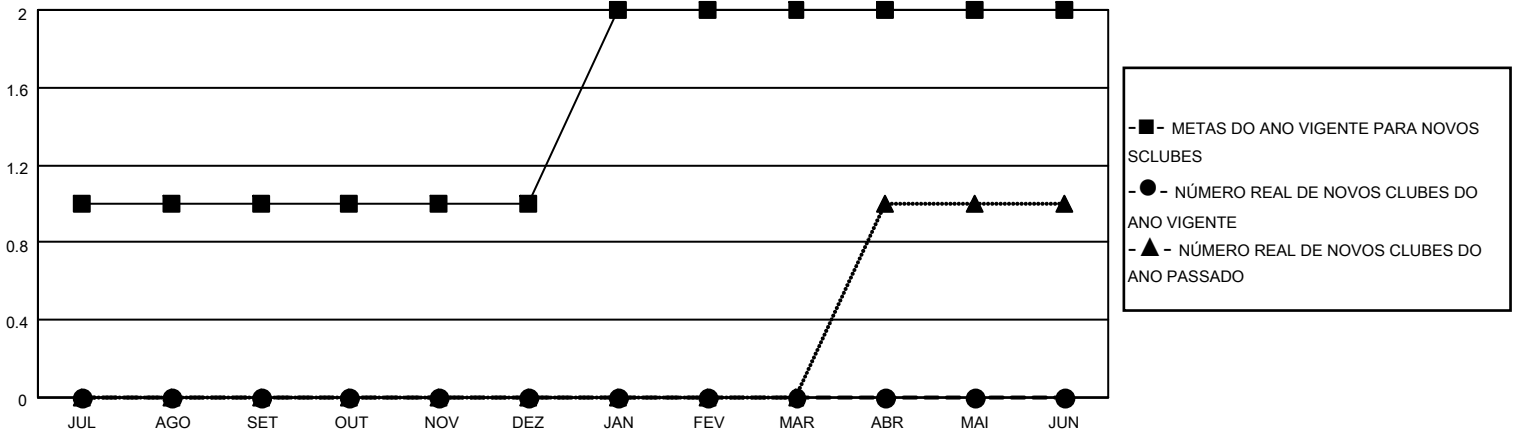
District LD 1

Results as of: 7/31/2023

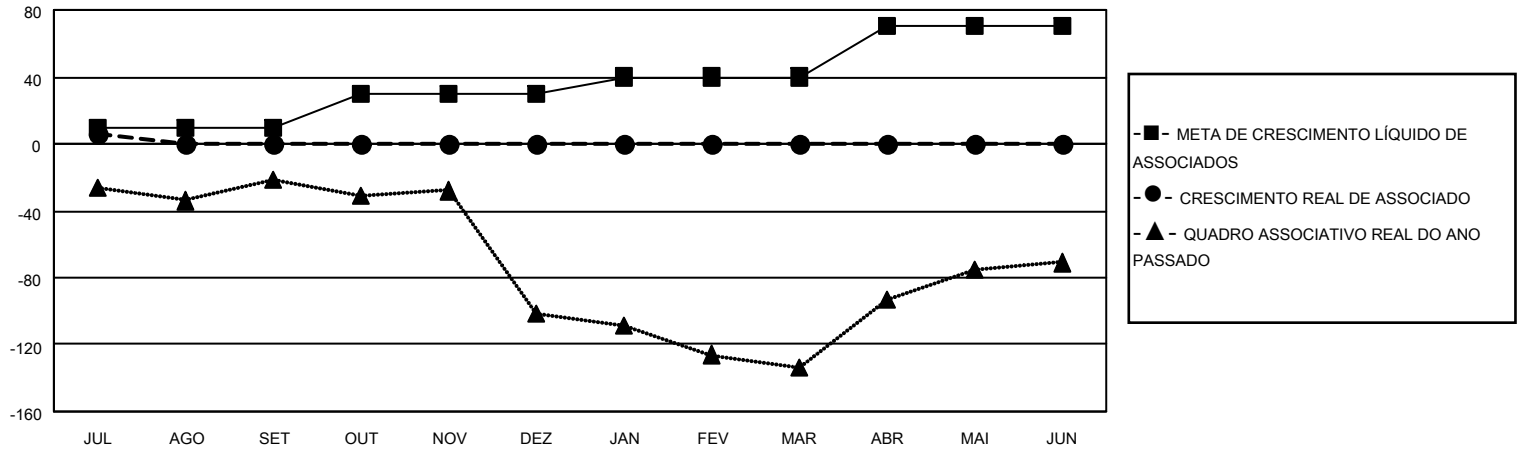
Clubes			
RESULTADOS PARA 2023-2024			
TRIMESTRE	META DE NOVOS CLUBES	NOVOS CLUBES	CLUBES BAIXADO
JUL/AGO/SET	1	0	1
OUT/NOV/DEZ	0	0	0
JAN/FEV/MAR	1	0	0
ABR/MAI/JUN	0	0	0

Sócios			
RESULTADOS PARA 2023-2024			
TRIMESTRE	META DE CRESCIMENTO LÍQUIDO DE ASSOCIADOS	CRESCIMENTO REAL DE ASSOCIADO	BAIXA REAL DE ASSOCIADOS (incluindo transferências)
JUL/AGO/SET	10	17	10
OUT/NOV/DEZ	20	0	0
JAN/FEV/MAR	10	0	0
ABR/MAI/JUN	30	0	0

CUMULATIVO DO NÚMERO REAL E METAS DE NOVOS CLUBES



CUMULATIVO DO NÚMERO REAL E METAS DE SÓCIOS



CLUBES BAIXADOS: 1	7 CLUBS OF 51 ADICIONADO 1 OU MAIS NOVOS SÓCIOS	<u>DISTRIBUIÇÃO POR SEXO</u>	
<u>SÓCIOS BAIXADOS</u>		MASCULINO	797 (53.85%)
FALECIDO	1	FEMININO	683 (46.15%)
CLUBES CANCELADOS	0	NON BINARY	0 (0.00%)
OUTRO	9	PREFER NOT TO ANSWER	0 (0.00%)
TOTAL	10	TOTAL DE ASSOCIADOS EM UNIDADES FAMILIARES	713
	CLIQUE AQUI PARA OS DADOS CUMULATIVOS DO QUADRO ASSOCIATIVO	ASSOCIADOS FAMILIARES PAGANDO A METADE DAS QUOTAS	363